

Fixação Independente para o Topo da Coluna JAZZ CLAW



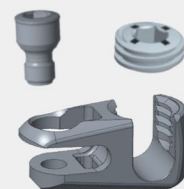
Registro Anvisa nº 81207910059

Características

O **JAZZ CLAW** garante uma construção independente na parte superior da região torácica da coluna vertebral. Combinado com ganchos, torna-se o primeiro sistema híbrido do mercado reconhecido pela tecnologia comprovada da plataforma JAZZ.

Componentes do sistema:

Claw Conector*: Com duas conexões para o sistema híbrido, sendo uma para a barra de 5.5 ou 6.0mm e outra para a barra 4.0/5.5mm do sistema CLAW. As barras são travadas com bloqueador e parafuso respectivamente.



Claw Hook*: São ganchos laminares que promovem a estabilidade da barra às vértebras. Estão disponíveis em dois tamanhos.



Claw Barra*: Barra especial do Sistema CLAW que representa extremidades com diâmetros diferentes, ou seja, 4mm e 5.5mm, para conexão com o Claw Conector e Claw Hook, respectivamente. Em duas versões: reta e pré-moldada.



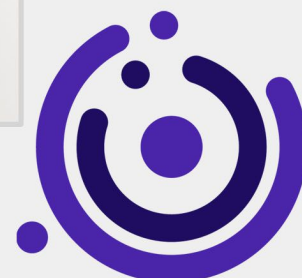
*Todos os componentes metálicos do sistema são fabricadas a partir de matéria-prima reconhecidamente biocompatível, a saber liga de titânio-alumínio-vanádio (TAV) em conformidade com a ISO 5832-3.

Banda: Envolve o processo laminar da vértebra onde exerce a tração e por proporcionar maior área de contato com o osso minimiza os riscos de fratura laminar e distribui as forças. Fabricada em poliéster (polietileno tereftalato), material biocompatível e de alta resistência.



Com largura de 4mm e espessura <0.5mm, em uma das extremidades há um guia maleável em aço inoxidável para auxiliar na passagem sob as estruturas ósseas (não implantável).

 importek



| VOCÊ, SEMPRE EM MOVIMENTO_

Vantagens:

- 1 Fixação independente na torácica alta com possibilidade de aumentar 1 nível.
- 2 Alinhamento dos ombros.
- 3 6 pontos de fixação vs. 4 pontos de fixação com parafusos.
- 4 Tratamento e prevenção da cifose juncional.
- 5 Adaptação aos atuais sistemas de deformidade.
- 6 Compatível com barras de 5,5 e 6,0 mm.
- 7 Capacidade de compressão e distração.
- 8 Duas técnicas em um sistema (ganchos e bandas).
- 9 Grande contato do implante com a superfície óssea.



+55 11 2629-4344

+55 11 97483-4390

vendas@importek.com.br

Rua Niterói, 362 - Sala 17 - Centro - São Caetano do Sul/SP

 importek

importek.com.br